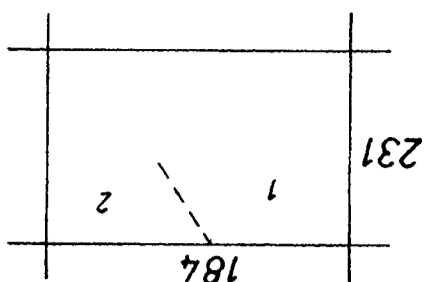


272.442.232  
1:1000

MAPA ZASADNICZA  
Założona w r. 1997 przez:  
PRZEDSIĘBIORSTWO USŁUG GEODEZYJNYCH I KARTOGRAFICZNYCH  
W SKIERNIEWICACH

mgr inż. S. Woźniak Z Kosiorzek Skierniewice 1997.12.30

1. wieś Osuchów  
2. wieś Lutkowska Kolonia



Obszar opracowania zaznaczono kolorem czerwonym.  
Ks. rob. 42/2106r. GEODEZYJNO-KARTOGRAFICZNYCH  
26-824 Kielce, ul. Jagiellońska 2  
NIP 599-09-05-54, REGON 142903120  
BUREAU: JASTUG  
GEODETA UPRAWNIENY  
mgr inż. S. Woźniak  
NIP 599-09-05-54, REGON 142903120  
Kielce, dn. 08.12.2006 r.

Granice nieruchomości i użytków przyjęto z ewidencji gruntów.

Ark. mapy sít.-wys. w skali 1:1000: 272.442.232 (A,B-1,2,3,4,5,C-1,2,7,8  
D-7,8)

Zaktualizowana w listopadzie 2006r.  
przez B.U.G.K. „GEOCENTR”  
woj. mazowieckie, pow. żyrardowski, gm. Mszczonów  
olr. Lutkowska Kolonia, Osuchów

Mapa do celów projektowych  
skala 1:1000

Nie wykazuje się istnienia  
w terenie urządzeń podziemnych,  
dla których brak było informacji  
odnalezionych w terenie.

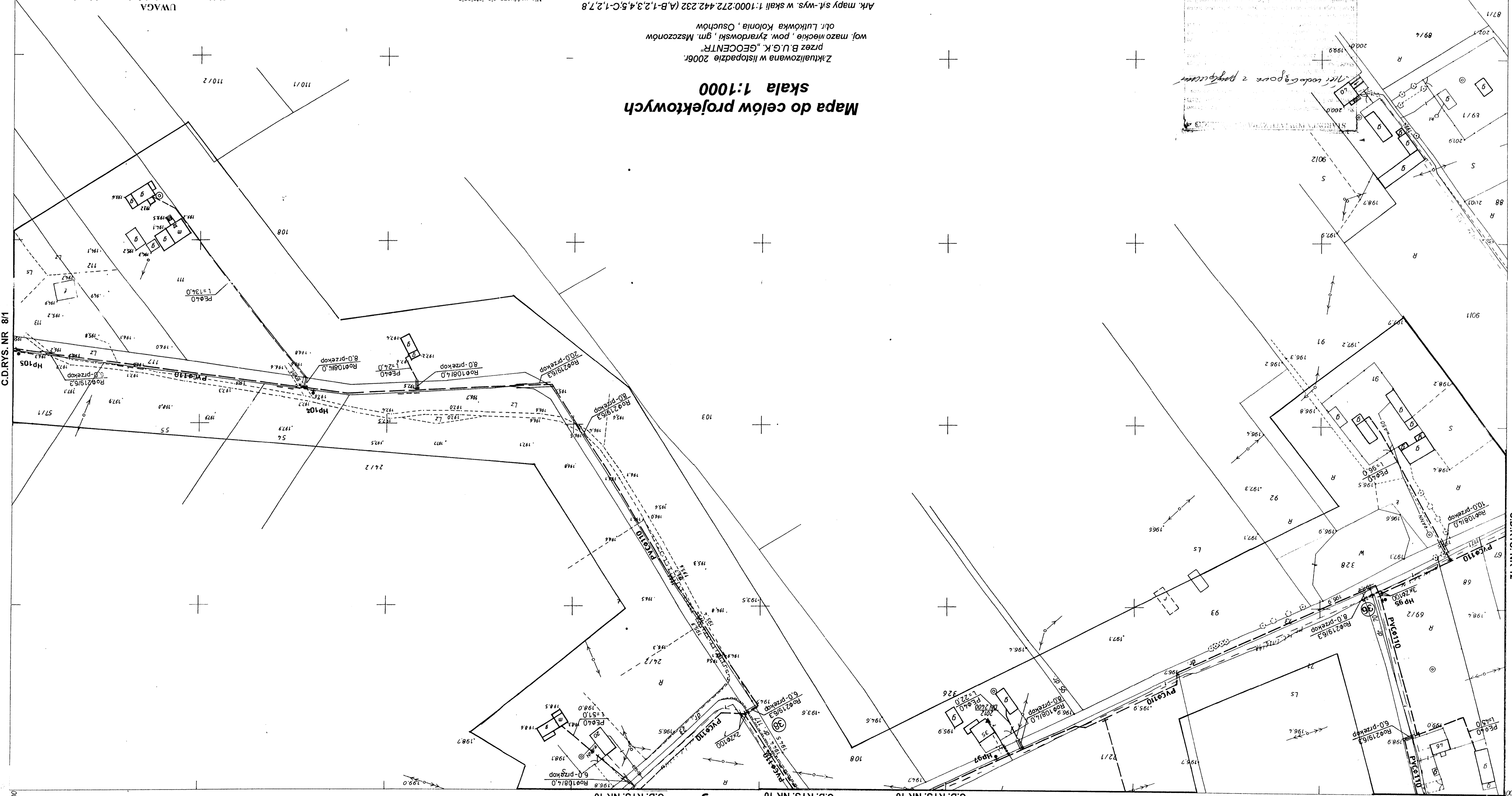
Zgodnie z art. 14 ustawy z dnia 17.05.1996r.  
Zakładając, że w terenie nie ma urządzeń podziemnych,  
nie wykazuje się istnienia urządzeń podziemnych,  
dla których brak było informacji odnalezionych w terenie.

Projekt Budowlany  
Data: 02.2007r.  
Rys. 11  
Skala 1:1000  
Adres: Złota Woda, Tłumy, Chudolipie, Lutkowska Długa,  
Lutkowska, Lutkowska Kolonia, Pienki Osuchowskie, Dębny,  
Osuchowskie, Bronisławów Osuchowski, Nosy Fontanki, Osuchów,  
Dzielnica i Wygnanka.  
Przedmiot rys.: Projekt zagospodarowania terenu  
Sprawdził: mgr inż. Renata Kapusta Upr. Nr KL - 50/96

PPUH "ADIR" Kielce  
Projekt Budowlany  
Data: 02.2007r.  
Rys. 11  
Skala 1:1000  
Adres: Złota Woda, Tłumy, Chudolipie, Lutkowska Długa,  
Lutkowska, Lutkowska Kolonia, Pienki Osuchowskie, Dębny,  
Osuchowskie, Bronisławów Osuchowski, Nosy Fontanki, Osuchów,  
Dzielnica i Wygnanka.  
Przedmiot rys.: Projekt zagospodarowania terenu  
Sprawdził: mgr inż. Renata Kapusta Upr. Nr KL - 50/96

Kable energetyczne i telefoniczne w miejscach  
skrzyżowań z projektowanymi wodociągami zabezpieczyć  
rurą AROT A - 110 PS o długości 3,0 m.

UWAGA



gm. MSZCZONÓW woj. skierniewickie  
C.D. RYS. NR 10  
C.D. RYS. NR 10  
C.D. RYS. NR 10

C.D. RYS. NR 10

C.D. RYS. NR 12

C.D. RYS. NR 81

0080757

0080757

0080757

0080757